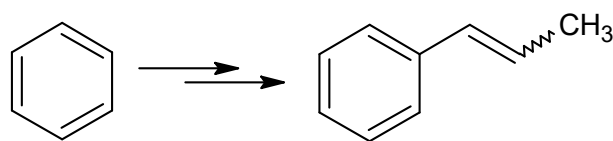
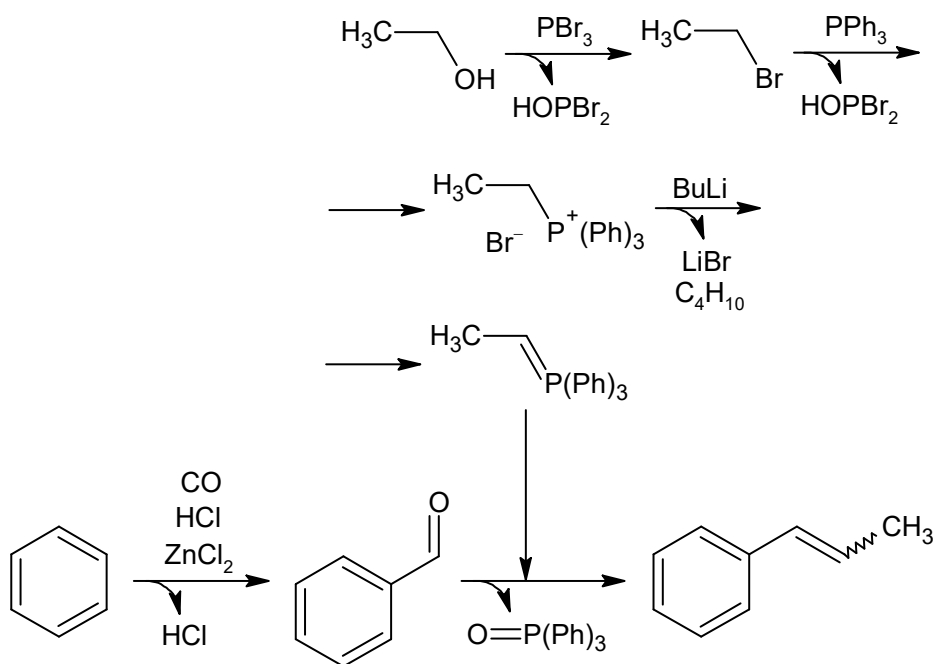


1-fenylprop-1-én
(1-phenylprop-1-ene)



Syntéza



Z benzénu možno veľmi dobre pripraviť benzaldehyd reakciou s oxidom uhoľnatým v prítomnosti kyseliny chlorovodíkovej a chloridu zinočnatého ako katalyzátora (viď Gattermann-Kochova reakcia). Benzaldehyd môže reagovať s fosfóniovým ylidom, ktorý sa pripraví z etylbromidu (viď Wittigova reakcia). Etylbromid možno ľahko pripraviť z etanolu pomocou PBr_3 , ktorý sa pripraví *in situ* z fosforu a brómu. Takto vznikajú oba izoméry, (E)-1-fenylprop-1-én a (Z)-1-fenylprop-1-én.

Poznámka:

Nakoľko nedochádza k stabilizácii vzniknutého ylidu (viď Wittigova reakcia), prednostne vzniká (Z)-izomér.

Všeobecne sa jednotlivé geometrické izoméry najčastejšie oddeľujú chromatografickým delením.